

Salon Trudy

- empfiehlt sich für
- aktuelle Damenfrisuren
 - modische Herrenhaarschnitte

Untereichliweg 4
Immensee
☎ 041 / 81 15 80

café bijou

Immensee
Das heimelige Lokal
an der Artherstrasse 100
☎ 041 / 81 17 60

Vorzugskonditionen für Sparhefteinlagen offeriert

Raiffeisenkasse Immensee

METALLBAU KAISER

6403 Küssnacht am Rigi
Fänn
☎ 041 / 81 25 49

- Beratung
- Planung
- Ausführung sämtlicher Metallbau- und allgemeinen Schlosserarbeiten

Aktivmitglied

BOUTIQUE WEBERSCHIFFLI

L. Gisler 6405 Immensee
Artherstrasse 102 ☎ 041 / 81 41 61

Wegen Auslandsaufenthalt
geschlossen vom 1. Februar bis 31. August 1985

Das Geschäft für

- Handarbeitsartikel
- Wolle und Knüpftteppiche
- Glasritzutensilien
- Handgewobene Läufer, Tischdecken und Trachtenstoffe nach eigener Wahl
- Geschenkideen usw.

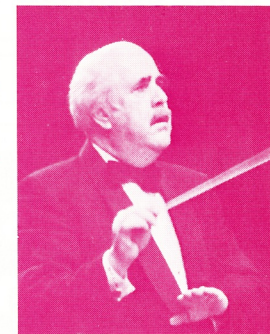
Jahreskonzert Musikgesellschaft Immensee

Direktion: Very Rickenbacher, Küssnacht a. R.



Xaver Rickenbacher

Seit 1958 durfte die Musikgesellschaft Immensee unter der Stabführung von Gottfried Hostettler auftreten. Nun ist er ins zweite Glied zurückgetreten und hat den Stab Very Rickenbacher übergeben.



Gottfried Hostettler

Samstag, 26. Januar 1985, 20.15 Uhr
Sonntag, 27. Januar 1985, 14.00 Uhr

Turnhalle Immensee

Eintritt: Samstag Fr. 7.-
Sonntag Fr. 5.-

AHV-Berechtigte am Sonntag gratis
Kinder Sonntag Fr. 2.-

Gestempelte Programme berechtigen zum freien Eintritt für eine Person.

Sehr geschätzte Ehrenmitglieder, Musikfreunde und Gönner

Wir freuen uns, Sie zu unserem traditionellen Jahreskonzert in der Turnhalle in Immensee begrüßen zu dürfen.

In seriösen Probenarbeiten haben die Musikanten unter der neuen Leitung von Herrn Very Rickenbacher ein abwechslungsreiches Musikprogramm einstudiert.

Gleichzeitig danken wir allen Gönnern und Freunden für die uns bezeugte Sympathie im verflossenen Jubiläumsjahr.

Mit freundlichem Willkommensgruss

Musikgesellschaft Immensee
Pius Z'graggen, Präsident

Für Tanz,
Unterhaltung und
Gemütlichkeit sorgen

THE CHIVAS

Verlängerung bis 02.00 Uhr



Seerestaurant
zum Schlüssel

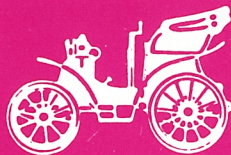
Immensee

Verschiedene Lokalitäten
für Hochzeiten und
Familienanlässe
Mittwoch geschlossen
Betriebsferien vom
28. Januar bis 18. Februar 1985

Auf Ihren Besuch freuen sich:
Fam. Weber und Mitarbeiter

☎ 041 / 814 814

Carrosserie
HP. Blum



Geschäft:
Luzernerstrasse
6415 Arth
☎ 041 / 82 33 00

Aktivmitglied

Neu: Caroliner

Modernes Chassis-
Richt- und Messsystem

Sämtliche Spenglerarbeiten und Reparaturen,
Abschleppdienst und Ersatzwagen

A. Koch-Widmer
Bäckerei-Konditorei
Lebensmittel

6405 Immensee
☎ 041 / 81 12 97

Spezialitäten

**Schwarzwälder
Kirschtorten
Fruchttorten**

Ehrenmitglied

HOTEL
BAHNHOF
IMMENSEE

- heimelige Lokalitäten
- gutbürgerliche Küche
- auserlesene Weine

Fam. Edi Ulrich-Koch
☎ 041 / 81 11 68

Winterkonzert 1985

1. Teil

- The Thin Red Line** (Marsch) Kenneth J. Alford
Herr Hans Feusi, Alt-Musik-Dirigent
Küssnacht
- Serenata** J. Ord Hume
Bezirk Küssnacht
- Cossack Patrol** L. Knipper
Fam. Ulrich, Hotel Bahnhof, Immensee
Arr.: Gordon Langford
- Dietisberger-Marsch** H. Knüsel
Musikgesellschaft Meierskappel
(ehemals gestiftet)
- Gold-Gody** (Marsch) Hansjörg Römer
gewidmet Herrn G. Hostettler

Pause: Unsere Jungmusikanten stellen sich vor!

2. Teil

- Unsere Blasmusik** (Marsch-Polka) Very Rickenbacher
J. Niederöst, Immensee
- Bayrische Polka** – Posaunen-Solo Georg Lohmann
Solist: Balz Rickenbacher
Arr.: Hans Berger
Jos. Weiss, Küssnacht
- Blues for Brass** Jan van Nerijnen
Bezirksrat Herr Hans Rudolf Gallmann,
Küssnacht
- Barbie** Peter Laine / Pol Stone
Uschi Hofstetter, Immensee
Arr.: Dennis Wilby
- Ballerina** (Paso-Doble) Karlick & Bootz
Agnes Trutmann, Immensee
Arr.: Gordon Mackenzie