



## RAIFFEISENBANK IMMENSEE

☎ 041 81 19 23

**Die Bank,  
die ihren Kunden gehört.**

**Folgende Firmen haben unser Konzert mit einem Beitrag unterstützt:**

Alpina Versicherung	Immensee	Franz Lang	
Bäckerei Wohler	Immensee	Fam. F. Wohler	
Bäckerei Koch	Immensee	Fam. A. Koch	Ehrenmitglied
Baugeschäft Ulrich Bau AG	Immensee	Werner Ulrich, jun.	Aktivehrenmitglied
Blumen Conny	Immensee	Christa Schuler	
Brennerei Amstutz AG	Merlischachen	Gebr. Amstutz	Ehrenmitglied
Cafe Bijou	Immensee	Gaby Strebel	
Calendaria AG, Druckerei	Immensee		
Carrosserie H. P. Blum	Arth	Fam. H. P. Blum	Aktivehrenmitglied
China Restaurant Cheung	Immensee	Fam. W. Cheung	
Coiffure Trudy	Immensee	Trudy Debons-Staub	
Druckerei PDZ	Immensee	D. Kost	Ehrenmitglied
Garaventa Liftech AG, Fänn	Küssnacht	D. Beeler	Aktivehrenmitglied
Hotel Bahnhof	Immensee	Fam. E. Ulrich	Ehrenmitglied
Hotel Baumgarten	Immensee	Fam. E. Grimm	Ehrenmitglied
Hotel Eiche-Post	Immensee	E. und V. Seeholzer	
Hotel Rigi	Immensee	Fam. E. Ruckstuhl	Ehrenmitglied
Maler Sidler	Immensee	Fam. K. Sidler	Ehrenmitglied
Metallbau Kaiser, Fänn	Küssnacht	Fam. S. Kaiser	Aktivehrenmitglied
Metzgerei Sidler	Küssnacht	Fam. A. Sidler	Ehrenmitglied
Restaurant Hohle Gasse	Immensee	Fam. B. Marti	
Restaurant Schlüssel	Immensee	Fam. B. Weber	Ehrenmitglied
Schreinerei Gander	Küssnacht	Fam. H. Gander	Ehrenmitglied
Victorinox Messerfabrik	Schwyz		

**Herzlichen Dank**



# Kantonalbank Schwyz

**Kassenstelle  
Immensee  
Telefon  
041 81 30 60**

**... immer in Ihrer Nähe!**

# Musikgesellschaft Immensee

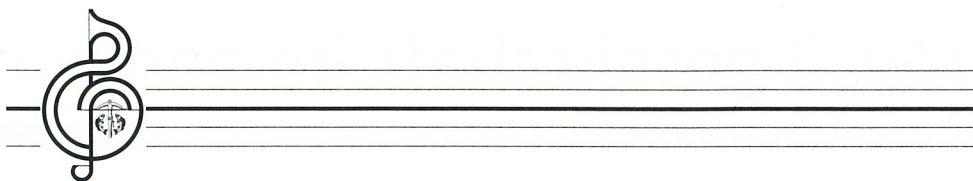
## JAHRES- KONZERT 1994/95

Direktion: Dieter Gautschi

Donnerstag, 8. Dezember, 17.00 Uhr  
Samstag, 10. Dezember, 20.15 Uhr

Turnhalle Immensee





Liebe Ehrenmitglieder, Gönner und Musikfreunde

Unser Jahreskonzert 1994/95 findet an einem neuen Datum statt, damit die Doppelbelastung unseres bewährten Dirigenten, Dieter Gautschi, nicht zu gross wird. Im März findet jeweils das Konzert seines anderen Vereins, der MG Walchwil, statt. Wir hoffen sehr, dass wir mit diesem Datum (Mariä Empfängnis) in der Vorweihnachtszeit eine gute Wahl getroffen haben. Wir freuen uns, wenn wir Ihnen, liebe Gönner und Freunde der MGI, mit unserem abwechslungsreichen Konzert einen kleinen Dank aussprechen können für die grosszügige Unterstützung, welche Sie uns immer wieder zukommen lassen. Es wird das erste Konzert in reiner Brass-Band-Besetzung sein, und schon deshalb lohnt sich ein Besuch sicher.

**Verpflegung:**

**Donnerstag:** Nach dem Konzert können Sie unser beliebtes Risotto Funghi mit der typischen Tessiner Spezialität, Luganighe, zu einem Vorzugspreis essen.

**Samstag:** Für früh eintreffende Gäste besteht vor dem Konzert, ab 19.00 Uhr, die Möglichkeit, unsere Spezialitäten vom Grill zu geniessen. Zudem spielt das Trio Huby Minder ab 19.30 Uhr, um Ihnen die Wartezeit zu verkürzen.

MUSIKGESELLSCHAFT IMMENSEE  
Der Vorstand

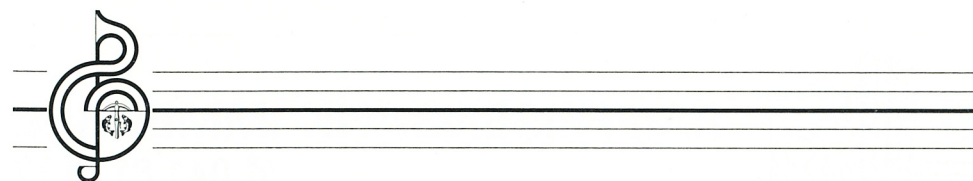
Eintritt:  
Donnerstag Fr. 7.– AHV-Berechtigte und Kinder gratis  
Samstag Fr. 10.– inkl. Saalabzeichen Fr. 5.– obligatorisch

Für Unterhaltung und Gemütlichkeit sorgt das

# TRIO HUBY MINDER

**3-Mann-Orchester**

**ab 19.30 Uhr und nach dem Konzert bis 02.00 Uhr**



Durch das Programm führt Sie: David Beeler

1 **THE OLYMPIC SPIRIT** John Williams arr. Urs Stähli

2 **APPALACHIAN MOUNTAIN** James Curnow  
Folk Song Suite

3 **THE PHANTOM OF THE OPERA** Andrew Lloyd Weber arr. Keith Wilkinson  
Overture (Act 1)

4 **DANCES WITH WOLVES** John Barry, Cornet-Solo: Urs Dietrich

5 **THE YOUNG VERDI** arr. Tom Parker

..... PAUSE .....

6 **COUNTRY DANCE** Rob Ares

7 **BARCELONA** F.Mercury & M.Moran arr. Frank Bernaerts

**EINLAGE JUGENDBAND** Leitung: H. J. Dietrich

8 **ELENA POLKA** Willhelm Kiefer, W. Lüthold, A. Dietrich, J. Stocker

9 **LA PARRANDA** Friedel Berlipp/Lippmann

10 **EL PEDRO** Karl Safarik

11 **THAT'S A PLENTY** arr. Paul Nagle

12 **THE FAIREST OF THE FAIR** John Philipp Sousa

Herzlichen Dank folgenden Spendern von Musikstücken:

1. Bruno Gautschi, 2. Hans Brandenburg, Architekt, 3. Irene Hasler-Steiner, 4. Herbert Trutmann, 5. Vreni Mettler, 6. Rosmarie Hofstetter, 7. Albert Giger, 8. Rösi & Mathias Gisler-Huber, 9. Anna Stocker, 10. Heidi Bossert & Werner Äschlimann, 11. Elsa Gisler, 11. Germaine Gisler, **Zugaben:** Ehrendirigent Gody Hostettler